

Hémato- LLC

Définition: prolifération lymphoïde monoclonale (>5G/L), responsable d'infiltration médullaire, sanguine et ganglionnaire par des lymphocytes matures de petite taille à chromatine mûre et dense de **phénotype B**

Epidémiologie

- Age médian: 72 ans

Clinique

- **Asymptomatique** (> 80% cas): découverte fortuite
- Rarement: bilan de polyadénopathies/ splénomégalie ou complications révélatrices

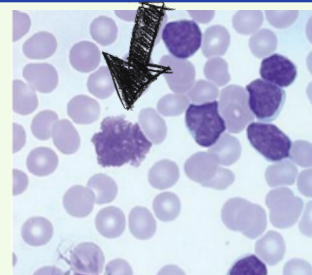
2 examens complémentaires pour le diagnostic positif

Immuno- phénotypage des lymphocytes sanguins

- Déterminer l'origine de la population monoclonale: lymphocytaire B (CD19-CD20) ou lymphocytaire T (CD3)
- Confirmer la monotypie de la prolifération
- Score de Matutes:
MATUTES 0 à 2: LLC -
MATUTES 3: ambigu: complément d'exploration → DD lymphome à cellules du manteau
MATUTES 4 ou 5: LLC +

Frottis sanguin

Lymphocytes typiquement d'aspect banal, monomorphes, de petite taille, avec une chromatine mûre et dense et un rapport nucléocytoplasmique élevé. **Ombres de Gumprecht.**



Autres examens complémentaires à réaliser

- **EPS:** recherche d'hypogammaglobulinémie
- **Bilan d'hémolyse:** recherche d'AHAI

2 autres formes cliniques

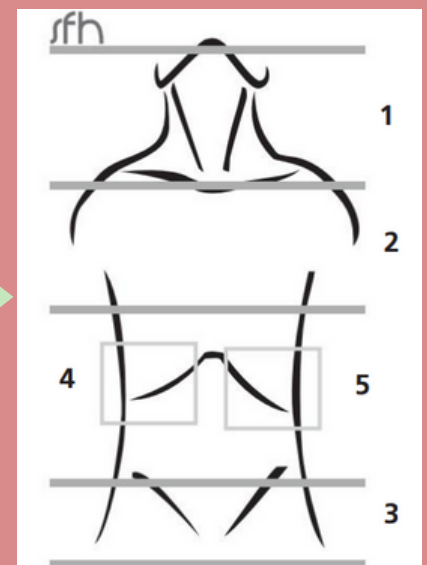
Si prolifération monoclonale <5G/L:

- Clone circulant isolé, sans adénopathies/ splénomégalie: "**pré-LLC**"
- Syndrome tumoral: "**lymphome lymphocytaire**": forme à prédominance tumoral

Classification de Binet

- **Stade A:** < 3 aires ganglionnaires touchées --> Pas de TTT
- **Stade B:** >3 aires ganglionnaires touchées --> TTT si AEG, adénopathies évolutives ou splénomégalie/hépatomégalie
- **Stade C:** Hb <10 g/dL ou Pq <100 G/L --> **Traitement**

Notion de TTT: Thérapies ciblées >>> Immunochimiothérapie



Complications

- **Hypogammaglobulinémie** --> Infection à germes encapsulés --> vaccination (+ vaccin grippe)
- **Cytopénies + Insuffisance médullaire**
- **Syndrôme de Richter:** transformation d'une LLC en lymphome: (altération de l'état général, apparition et/ou croissance rapide d'une adénopathie, signes B, LDH) élevés --> Pronostic sombre --> PEC identique à celle du lymphome